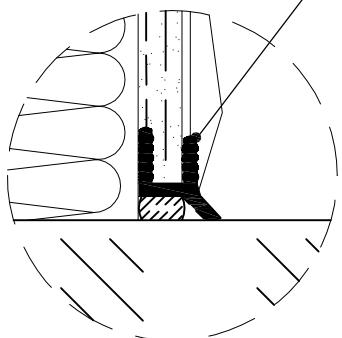


- | |
|---|
| 1. Ściana |
| 2. Zaprawa klejąca do przyklejania płyt ocieplenia |
| 3. Płyty ocieplenia |
| 4. Zaprawa klejąca do wykonywania warstwy zbrojonej siatką z włókna szklanego |
| 5. Podkład tynkarski |
| 6. Wyprawa tynkarska |

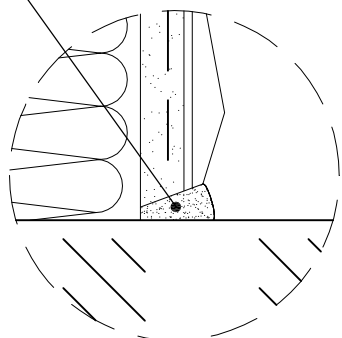
DETAL 1



Profil przyokienny

Masa poliuretanowa, trwaleelastyczna

LUB



NAZWA OPRACOWANIA	PRZEBUDOWA POLEGAJĄCA NA DOCIEPLENIU BUDYNKU I BUDOWA STUDNI DO ODZYSKIWANIA WODY OPADOWEJ NA PRZYKANALIKU KANALIZACJI DESZCZOWEJ W XX LICEUM OGÓLNOKSZTAŁCĄCYM IM. K.I.GAŁCZYŃSKIEGO w ramach zadania: "Optymalizacja efektywności energetycznej placówek oświatowych na terenie Miasta Poznania"			BRANŻA	ARCHITEKTURA		
	61-699 Poznań, ul. Wichrowe Wzgórze 111, działka nr ew.: 49			NAZWA RYSUNKU	DETAL 5 - RZUT OCIEPLENIA OKNA COFNIĘTEGO		
				PROJEKTANT	mgr inż. arch. KRZYSZTOF WISZOWATY upr. nr BI-PdOKK/62/2005/2006		
				FAZA	DATA	SKALA	NR RYS.
				PW	10.06.2024 r.		21